



 **lightway**[®]
daglichtsystemen

Lightway, overal daglicht!

We functioneren beter, blijven gezonder en besparen energie als we leven en werken bij daglicht. Lightway transporteert écht daglicht naar elke gewenste ruimte, zonder gebruik van elektriciteit. Waarom de lampen aandoen om overdag onze woon- en werkplekken te verlichten? Geniet nu van natuurlijk daglicht overal en stop energieverspilling!



Elk pand heeft wel één of meerdere zones met geen of te weinig daglicht. Hierdoor gebruiken we onze ruimte niet optimaal, functioneren we minder goed en gebruiken we kunstlicht waarmee we onnodig energie verspillen.

Lightway biedt de oplossing en verlicht donkere plekken met écht daglicht zonder gebruik van elektriciteit.

Met innovatieve technologie en hoogwaardige producten heeft Lightway de daglichtbuis geperfectioneerd. Lightway is het daglichtsysteem met optimale lichtsterkte, ook op bewolkte dagen.

Voor elk lichtprobleem een Lightway oplossing

Met de CRYSTAL serie brengt Lightway een unieke kwaliteitsklasse op de markt van daglichtbuizen in drie diameters: 200HP (ø 16cm), 300HP (ø 22cm) en 400HP (ø 32cm).

Met de SILVER serie voorziet Lightway de grotere bouwprojecten van daglicht. Met de Silver 600 (ø52cm) en de Silver 800 (ø76cm) kan elk(e) hal, magazijn, fabriek, kantoor of winkel van daglicht voorzien worden.



Lightway vier keer beter!

Lightway onderscheidt zich van andere daglichtbuizen door de hoogste kwaliteit te leveren op de drie belangrijkste onderdelen van een daglichtsysteem:

1. Lightway is de enige daglichtbuis met kristalglazen koepels, dus: de beste daglichtprestaties, ongevoelig voor verkleuring en aanslag en dus een lange levensduur.
2. De beste daglichttransportbuizen met zeer hoge reflectiewaarden, dankzij vaste plasmalagen van zilver en silicium. Dit geeft een hogere daglichtopbrengst (vooral ook in donkere wintermaanden) en langere levensduur (25 jaar garantie!).
3. De lichtdiffuser (plafondplaat, rond en vierkant) met anti-reflectie laag is gemaakt met de beste lichtdoorlatende materialen. Er is keuze uit natriumkalium glas (standaard bij de Crystal serie en Silver 600) en plexiglazen diffusers
4. Met de Blue Performance is Lightway de enige producent die de isolatie van de daglichtbuis volledig integreert in de isolatielaag, waarmee de koudebrug echt wordt opgeheven.





Lightway = winst in utiliteitsbouw

Ook in de utiliteitsbouw heeft Lightway haar waarde ruimschoots bewezen. Enkele voorbeelden zijn: de vertrekhal van de internationale luchthaven van Praag, maatoplossingen voor (ondergrondse) winkel- en horecagebieden, grote fabrieks- en kantoorruimtes van o.a. Siemens, Daimler Benz, Coca Cola en Knauf. Overall heeft Lightway de juiste daglichtoplossing, toegesneden op de wens van de klant.

Ook onderwijs en zorginstellingen profiteren van de voordelen Lightway door alle gewenste plekken van gezond daglicht te voorzien. De mogelijkheden voor gebouwen zijn eindeloos: de Lightways kunnen eenvoudig worden verlengd tot wel 25 meter. Ook het maken van bochten tot 90 graden is mogelijk, zonder noemenswaardig daglichtverlies. Zie het voorbeeld hieronder. Breng het daglicht waar u het nodig heeft!



Lightway versus lichtkoepel (3 - 0)

Een Lightway daglichtbuis heeft een aantal belangrijke voordelen t.o.v. een conventionele lichtkoepel.

- Een LW 800 met een opening 0,45 m² brengt evenveel licht als een koepel van 1,25m², dus een reductie van de dakopening van liefst 64%.
- Kijken we naar het warmteverlies, dan is het verschil nog extremer. Bij een verschil van 30°C tussen binnen en buiten, verliest een Lightway met Blue Performance 6,2W, waar een koepel met zelfs 4 lagen glas ($u = 1,1 \text{ W/m}^2 \cdot \text{K}$) 41,25W verliest. Een besparing van 85%!
- En gaat het over de totale kosten van aanschaf, installatie, dakdichting en montage, dan blijkt een Lightway meestal een goedkoper alternatief dan een gewone koepel. En is er geen aanpassing van de constructie nodig.

Lightway wint met 3-0!

Afbeelding links: Lightway 800, 15 meter verlengd met gebruik van twee 90 graden bochten.

Bedrijf



Onderwijs



Gezondheidszorg



Voordelen van daglicht

- Verbeterde leer- en werkprestaties tot 20%
- Dalend ziekteverzuim met 6%
- Energiebesparing op verlichting tot 80%



Duurzaam bouwen met **Blue Performance**

Met de gepatenteerde Blue Performance maakt Lightway haar daglichtsystemen geschikt voor de hoogste isolatie-eisen voor duurzame en energiezuinige bouw. Bovendien is de Blue Performance het enige echte antwoord op het probleem van condensatie in de daglichtbuis.

Wat is Blue Performance?

De Blue Performance is een isolatie-element met dubbel of drievoudig glas (gevuld met argongas), geïntegreerd in een polystyreen (XPS) isolatieplaat. Lightway is daarmee de enige producent die de isolatie van de daglichtbuis hermetisch integreert in de isolatielaag, waarmee de koudebrug echt wordt opgeheven.

Voordelen

- Geen condensproblemen.
- Uitstekende isolatie in en rond het daglichtsysteem (u-waarde 0.6 of 0.4 W/m²K)*.
- De rc-waarde van uw dak blijft behouden. Lightway adviseert bij Rc-waarde > 3 altijd de Blue Performance te installeren.
- Nog inbraakveiliger door het dubbelglas in de buis.
- Geen ongewenste warmtetoename op warme zomerdagen.
- Geen warmteverlies in de winter.
- Extra geluidsisolerend.

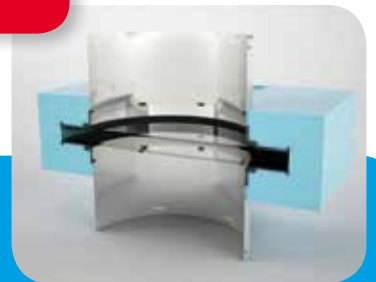
Lightway Nederland is lid van:



* Bron: Thermal Evaluation of Tubular Light Guides (Brno University of Technology) te downloaden onder tabblad techniek op www.lightwaynederland.nl



- **Geen condens**
- **Geen warmte verlies**
- **Inbraakwerend**
- **Geluidsisolerend**



Technische data

LW Blue Performance 0.6 (dubbel glas)

- U-waarde = 0,6 W/(m².K)* = waarde van het gehele systeem
- Isolatie glas: dubbel glas 4-16-4 (mm) (argon gevuld)
- Thermische isolatie: Polystyreen XPS
- Dikte thermische isolatie: 120 mm

LW Blue Performance 0.4 (tripel glas)

- U-waarde = 0,4 W/(m².K)* = waarde van het gehele systeem
- Isolatie glas: dubbel glas 4-16-4-16-4 (mm) (argon gevuld)
- Thermische isolatie: Polystyreen XPS
- Dikte thermische isolatie: 140 mm

Verkrijgbaar in de diameters:

Ø 220mm / Ø 320mm / Ø 520mm / Ø 760mm

Lightway: altijd de juiste daglichtoplossing

Kan het daglicht ook gedimd worden als ik wil uitslapen of een presentatie wil geven? Geen probleem! Mag het licht 's avonds aan? Natuurlijk! Naast de keuze uit vijf verschillende modellen, kunnen de Lightways ook worden uitgerust met diverse accessoires. Zodat ze aan al uw wensen voldoen. Bij Lightway vindt u altijd de juiste daglichtoplossing van de hoogste kwaliteit.

Accessoires van Lightway

- Inbouwverlichting (LED of halogeen), voor de avonduren.
- Elektrische daglichtdimmer voor slaapkamer of presentatieruimte.
- Dubbele diffuser
- Alle mogelijke dakopstanden van diverse materialen (aluminium, zink, koper, lood etc).
- Vierkante plafonddiffusers



Gratis Lightway daglichtadvies!

Vraag om een gratis daglichtadvies om een goed beeld te krijgen van de daglichtopbrengst in uw situatie. We helpen u graag vrijblijvend bij het uitzoeken van het juiste daglichtsysteem voor uw situatie en daglichtwens.



De ruime keuze bij Lightway: de vijf modellen!

Elke ruimte is anders. De lichtopbrengst en dus het effect van een daglichtsysteem hangt af van diverse factoren:

1. materiaal en kwaliteit van koepel, reflectiebuis en diffuser
2. locatie van de koepel (op het dak of in de gevel)
3. eigenschappen van de ruimte (lichte of donkere muren, vloer en plafond)
4. seizoens- en weersomstandigheden
5. de diameter van de daglichtbuis

Tabel lichtopbrengst: een indicatie.

Model	Diameter Ø	Te verlengen tot	Ruimte bij 300 lux
LW Crystal 200	152 mm	3 meter	ca. 2 m ²
LW Crystal 300	220 mm	6 meter	ca. 4 m ²
LW Crystal 400	320 mm	9 meter	ca. 9 m ²
LW Silver 600	520 mm	16 meter	ca. 23 m ²
LW Silver 800	760 mm	25 meter	ca. 49 m ²
Een lichtbundel van 100W biedt ca. 160 lux			

Indicatief gemiddelde bij een standaardruimte met een plafondhoogte van 2,5 meter en een gemiddelde reflectiewaarde van muren, vloeren en plafond.

